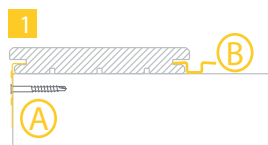


CLIPS INOX NOIR BFIX

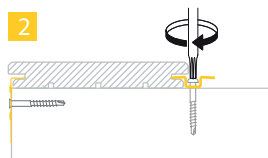
1. NOTICE DE MONTAGE

ÉTAPE 1 :



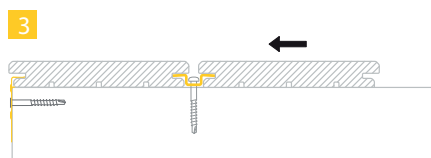
Positionnez la première planche et maintenez-la bien en place avant de placer les B-Fix Border (A) et puis les B-Fix One (B).

ÉTAPE 2 :



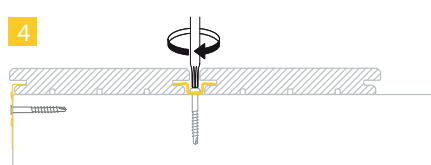
Vissez, sans serrer, jusque sous le profil au moyen de l'embout Torx 20.

ÉTAPE 3 :



Insérez la planche suivante et rapprochez-la au maximum, au moyen de sangles de parquereur si nécessaire.

ÉTAPE 4 :



Serrez la vis.

ÉTAPE 5 :

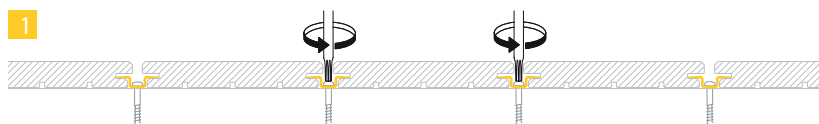


Répétez l'opération et placez les B-Fix border à l'extérieur de la dernière planche.

2. NOTICE DE DÉMONTAGE

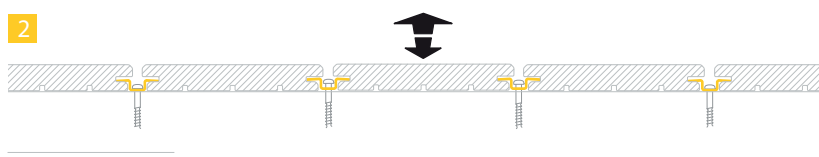
SI VOUS AVEZ LA POSSIBILITÉ DE FAIRE COULISSER LA PLANCHE

ÉTAPE 1 :



Dévissez légèrement les vis de part et d'autre de la planche à démonter.

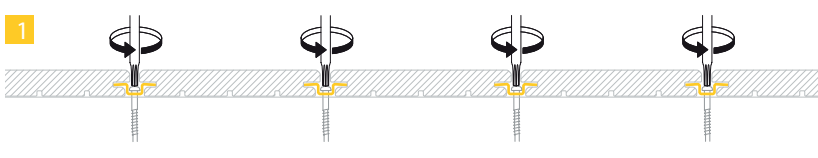
ÉTAPE 2 :



Faites coulisser la planche.

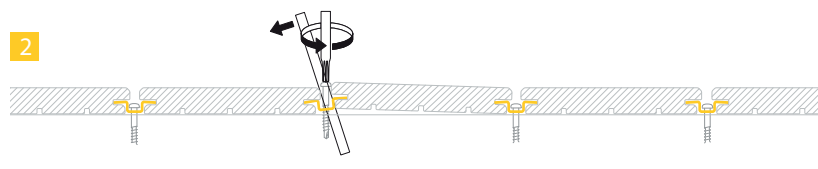
SI VOUS N'AVEZ PAS LA POSSIBILITÉ DE FAIRE COULISSER LA PLANCHE

ÉTAPE 1 :



Dévissez légèrement les vis de part et d'autre de la planche à démonter ainsi que celles des deux planches voisines (gauche et droite).

ÉTAPE 2 :



Écartez les plaches à l'aide d'un levier (pour éviter d'endommager le profil) et dévissez complètement.